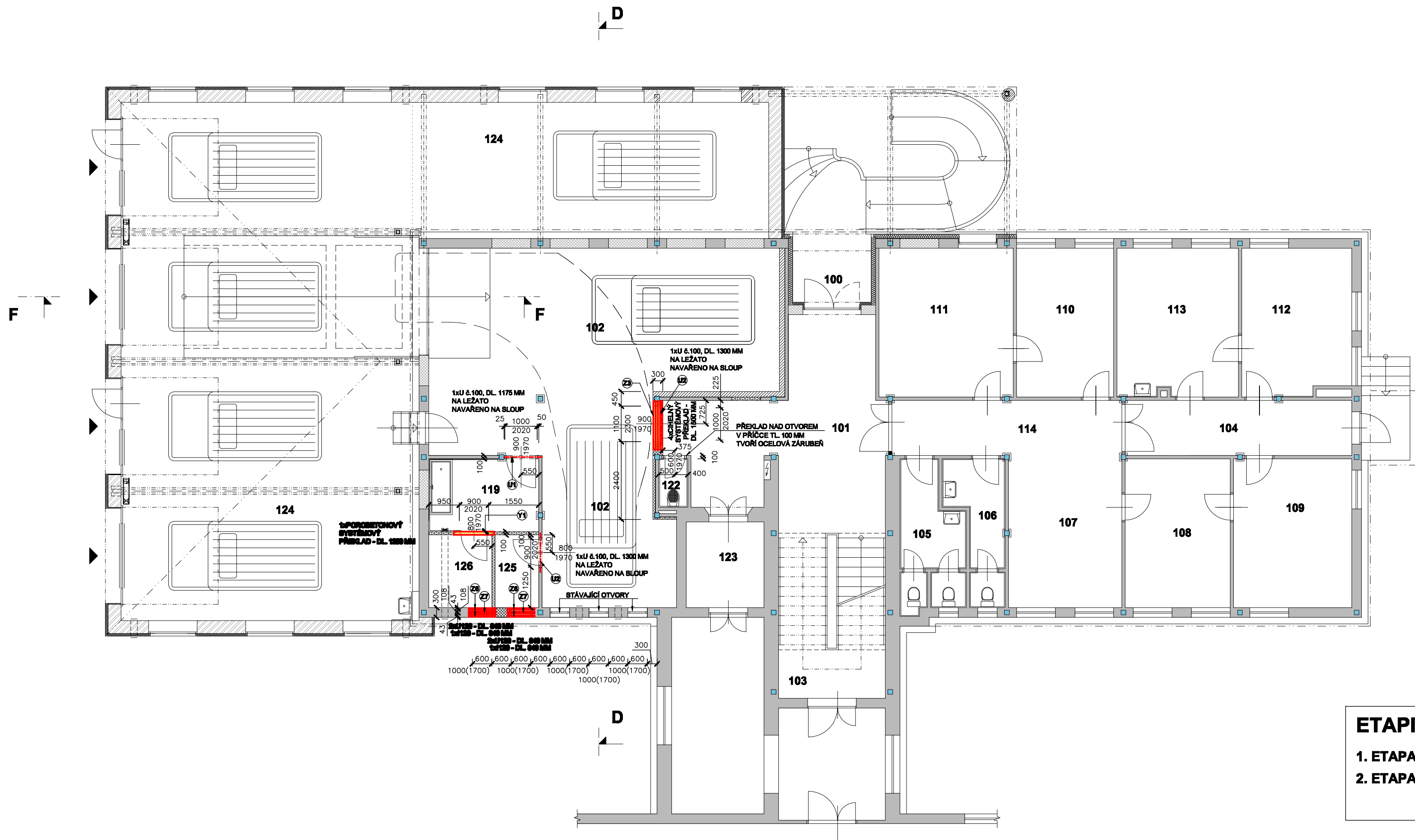


PŮDORYS 1.NP - PŘEKLADY



**ETAPIZACE STAVBY:**

**1. ETAPA - REALIZACE PŘÍSTAVBY**

**2. ETAPA - REALIZACE VESTAVBY V 1.NP DO STÁVAJÍCÍHO OBJEKTU**

**ZŘÍZENÍ SPRCHY VE 2.NP**

TABULKA MÍSTNOSTÍ 1NP

Č.M.	NÁZEV MÍSTNOSTI - STÁVAJÍCÍ VYUŽITÍ (VČ. 1.ETAPY)	NÁZEV MÍSTNOSTI - NOVÉ VYUŽITÍ	M²
100	ZADVEŘÍ	ZADVEŘÍ	5,15
101	VSTUP	VSTUP	31,20
102	KANCELÁŘ	GARÁŽ NA VYŠŠÍ ÚROVNI VČ. VÝROVN. SCHOD.	76,02
103	SCHODIŠTĚ	SCHODIŠTĚ	16,83
104	CHODBA	CHODBA	10,88
105	WC ŽENY - PACIENTI	WC ŽENY	7,90
106	WC ŽENY - PERSONÁL	WC MUŽI	6,20
107	ČEKÁRNA	OKLID - SKLAD	17,25
108	PŘÍPRAVNA	KOLÁRNA	13,80
109	VYŠETŘOVNA - DĚTSKÝ OBYVOD	SKLAD PNEU	16,80
110	PŘÍPRAVNA	HN SKLAD	13,80
111	VYŠETŘOVNA - POKROTOVOST, SLUŽBA	SKLAD PŘÍRUČNÍ ZDRAV. MAT. + O2	19,09
112	ČEKÁRNA - IZOLACE	TECHNICKÝ SKLAD DOPRAVY	14,00
113	VYŠETŘOVNA - IZOLACE	SKLAD ZDRAV. MAT. - HLAVNÍ	17,25
114	CHODBA	CHODBA	13,26
115	KARTOTÉKA - DĚTSKÉ ODDĚLENÍ		
116	CHODBA		
117	POKOJ SESTRY		
118	POKOJ LÉKÁŘE		
119	DENNÍ MÍSTNOST	UMÝVARNA ZNEČIŠTĚNÉHO MAT.	7,65
120	WC MUŽI - PACIENTI		
121	WC MUŽI - PERSONÁL		
122	OKLIDOVÁ KOMORA	OKLIDOVÁ KOMORA	1,35
123	LŮŽKOVÝ VÝTAH	LŮŽKOVÝ VÝTAH	6,48
124	GARÁŽ NA NIŽŠÍ ÚROVNI VČ. RAMPY	GARÁŽ NA NIŽŠÍ ÚROVNI VČ. RAMPY	190,95
125		SKLAD TLAKOVÝCH LAHVÍ KYSLIK	3,04
126		SUŠARNA ZNEČIŠTĚNÉHO MAT.	4,39


CELKEM 400,84 - PLOCHA MÍSTNOSTNÍ NEJMĚNĚNÝCH  
91,10 - PLOCHA MÍSTNOSTNÍ REALIZOVANÝCH VE 2.ETAPĚ  
491,94

TABULKA PŘEKLADŮ

Č.P.	TYPOVÉ OZNAČENÍ	ŠxVxD (MM)	POČET KS
Z3	OHLEVNÝ SYSTÉMOVÝ PŘEKLAD	70x238x1500	4
Z6	OCEL. PŘEKLAD U120	DĚLKA 840	4
Z7	OCEL. PŘEKLAD I120	DĚLKA 840	2
Y1	POROBETONOVÝ SYSTÉMOVÝ NENOSNÝ PŘEKLAD	100x249x1250	1
U1	OCEL. PŘEKLAD U100	DĚLKA 1175	1
U2	OCEL. PŘEKLAD U100	DĚLKA 1300	2

**+0,000 = 401,20**

**PP-2.ETAPA-ČERVENEC 2014**



L. BENEDA, stavební a projekční kancelář

VED. PROJ.: L. BENEDA	ODP. PROJ.: M. SMUTNÝ	VYPRACOVALA: D. PLUHAŘOVÁ	<b>LUBOŠ BENEDA</b> <b>ČIŽICKÁ 279, 332 09 STĚNOVICE</b> <b>IČ: 13882589 • DIČ: CZ5807271008</b> <b>PROVOZOVNA: ČERNICKÁ 9 A 11</b> <b>301 36 PLZEN</b>
OBEC: KLATOVY INVESTOR: ZDRAVOTNICKÁ ZÁCHRANNÁ SLUŽBA PLZENSKEHO KRAJE, PŘÍSPĚVKOVÁ ORG., EDVARDA BENEŠE 525/19, DOUDLEVOCE, 301 00 PLZEŇ			
ZÁCHRANNÁ ZDRAVOTNICKÁ SLUŽBA KLATOVY, PŘÍSTAVBA A REKOLAUDACE OBJEKTU, POD NEMOCNICÍ 790, 339 01 KLATOVY, Č.K. st. 4293 - 2. ETAPA I. ARCHITEKTONICKO-STAVEBNÍ A STAVEBNĚ-KONSTRUKČNÍ ŘEŠENÍ			RAZÍTKO:
PŮDORYS 1.NP - PŘEKLADY - NOVÝ STAV			DATUM: 07. 2014
			STUPEŇ: PP
			Č. ZAKÁZKY: 201310
			FORMÁT: 6x4
			MĚŘ.: 1:100
			Č. VÝKR.: <b>11</b>